

schön besch do!



Das Webinar startet in wenigen Minuten....

beetroot

Grüezi

beetroot

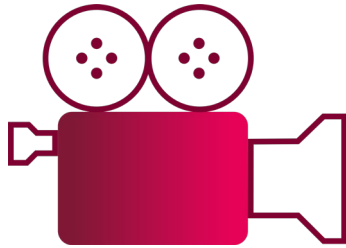
Strategien für die digitale Arbeitswelt

Intranet als Wissensplattform

Wissen für alle leicht gemacht

04 | 02 | 25

Netiquette



Aufzeichnung

Dieses Webinar wird aufgezeichnet.



Mikrofon

Ihr Mikrofon und Ihre Kamera sind ausgeschaltet. Wir schalten diese am Schluss ein.



Chat

Stellen Sie Ihre Fragen oder Anmerkungen in den Chat.

A photograph of two women standing side-by-side, smiling warmly at the camera. The woman on the left has long, straight brown hair and is wearing a light pink turtleneck under a dark grey jacket. The woman on the right has shoulder-length brown hair and is wearing a white, textured knit sweater. They are positioned in front of a large window with vertical blinds. A green plant is visible in the lower right corner. Two red callout boxes with white text are overlaid on the image, identifying the women.

Ech be d'Priska

Ond ech d'Christina



Heutiger Fokus

Mentimeter Umfrage

Join at menti.com | use code **5923-2620**

Mentimeter



Welches Potenzial hat das moderne Intranet aus eurer Sicht?

Menti

Intranet als Wissenspla...



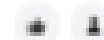
Choose a slide to present

Welches Potenzial hat das moderne Intranet aus eurer Sicht?



inspiration
leader bold
creative
focus fast
transpiration

Responses are hidden

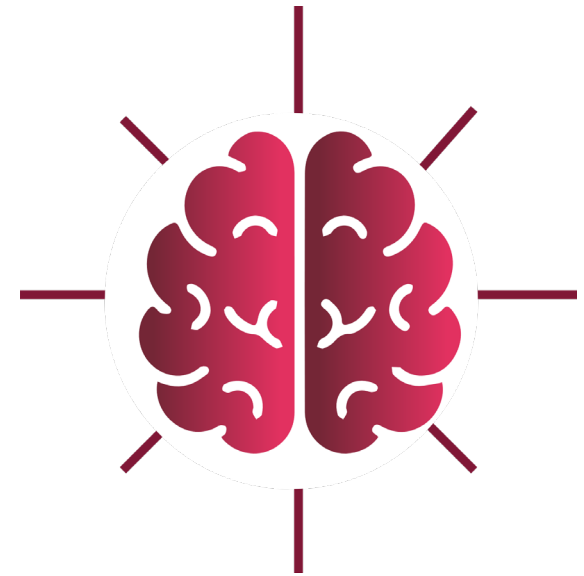


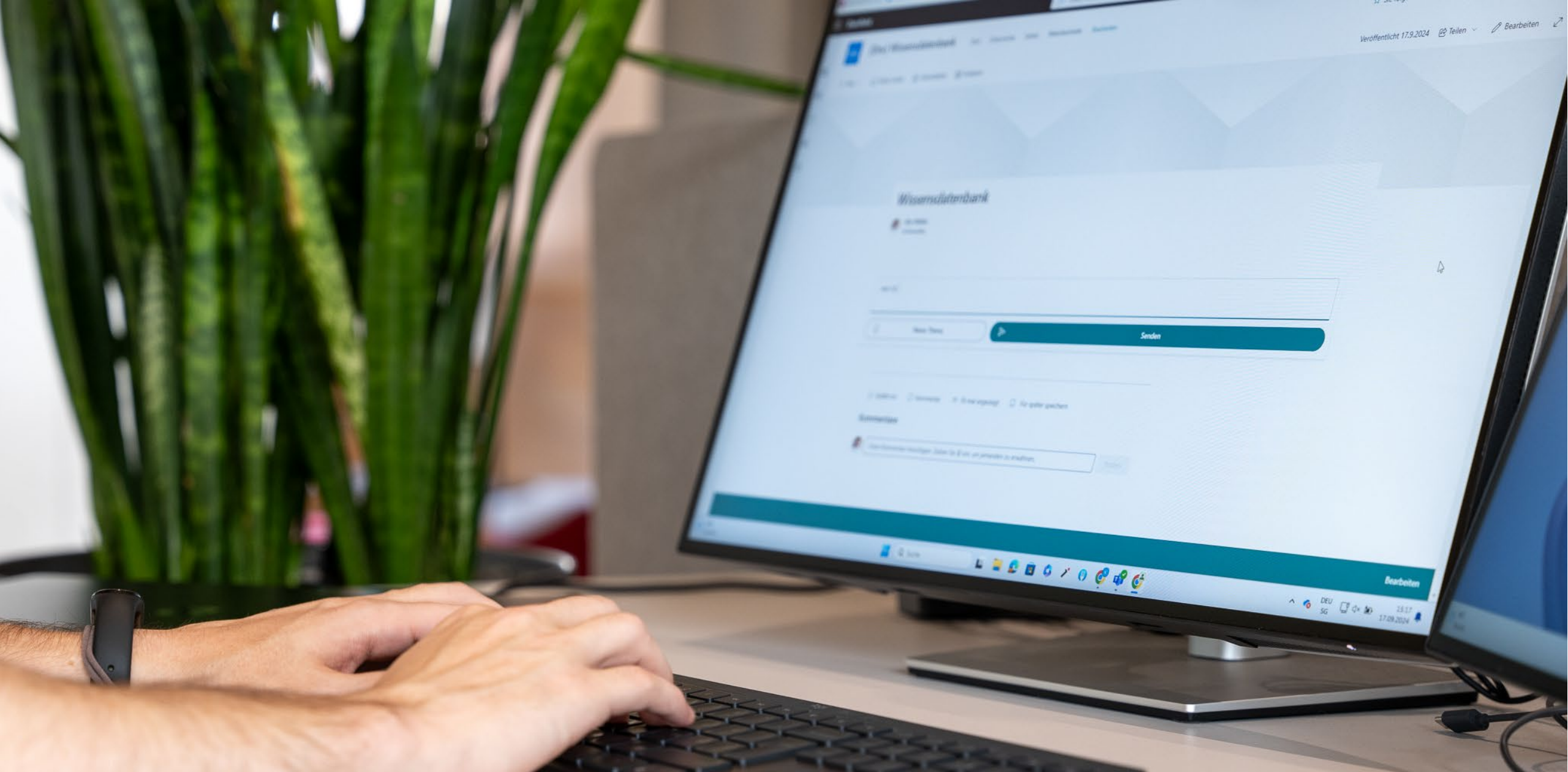
Veränderung des Intranets

Früher

Heute

Trends





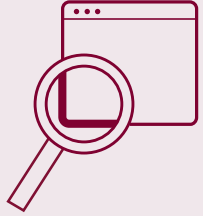
Wissen

1. identifizieren

2. strukturieren

3. integrieren

4. anwenden



Mitarbeiterverzeichnis



News
Veranstaltungen



Interaktiver
Austausch



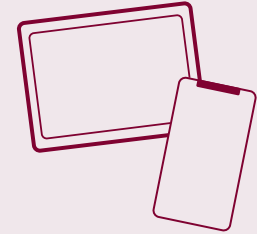
Abteilungs-Info



Prozesse



Wissen



Mobiler Zugriff



Hilfsmittel
Richtlinien



Produkt
Informationen



Gemeinsames
Wissen (QM)



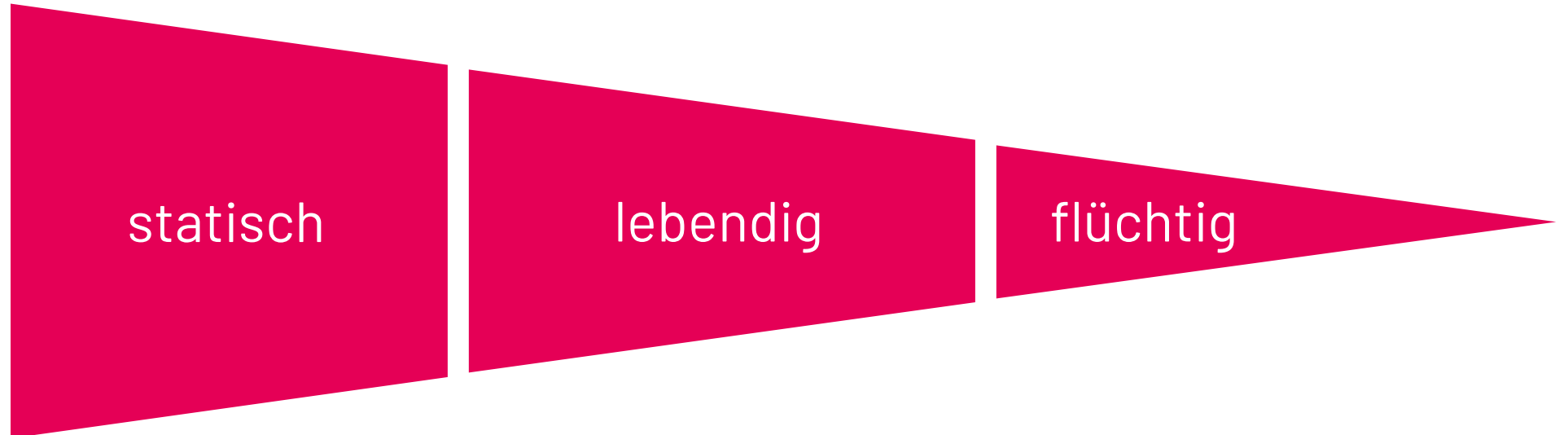
Personal Eintritte
Austritte / Jubiläen



Community

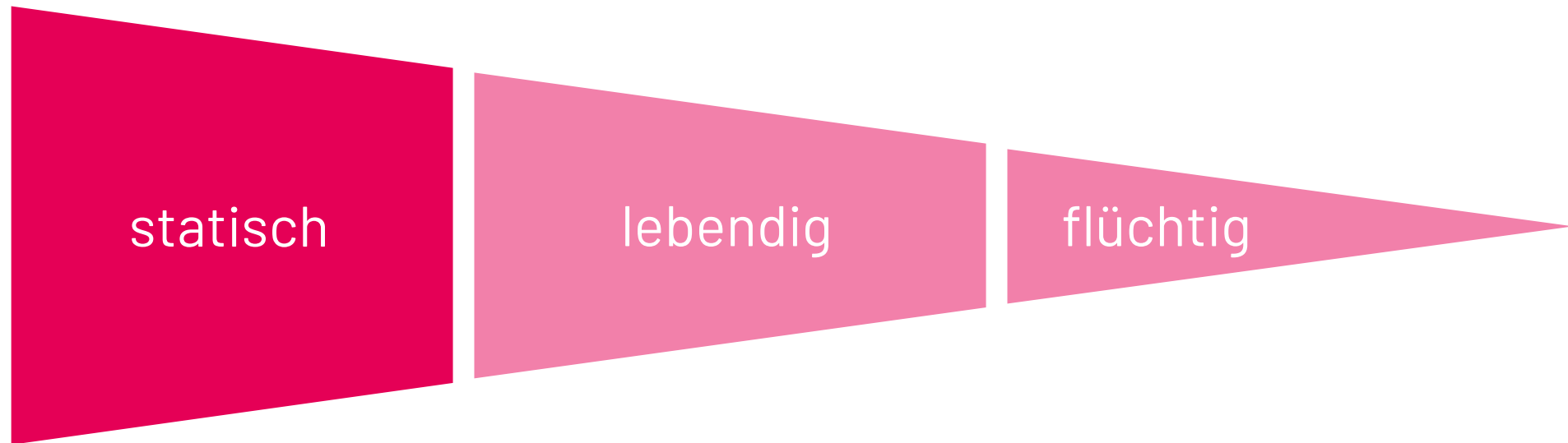
Bedürfnisse

- Dokumente zentral finden
- Kontaktpersonen erreichen
- Prozess-Abläufe verstehen Verträge verwalten
- CEO- und Abteilungs-News erfahren
- Ein- und Austritte sehen
- Produktinformationen abrufen
- Infos effizient verteilen
- Chat nutzen
- Interaktiv austauschen
- Liken, teilen, Kommentieren
- Umfragen erstellen

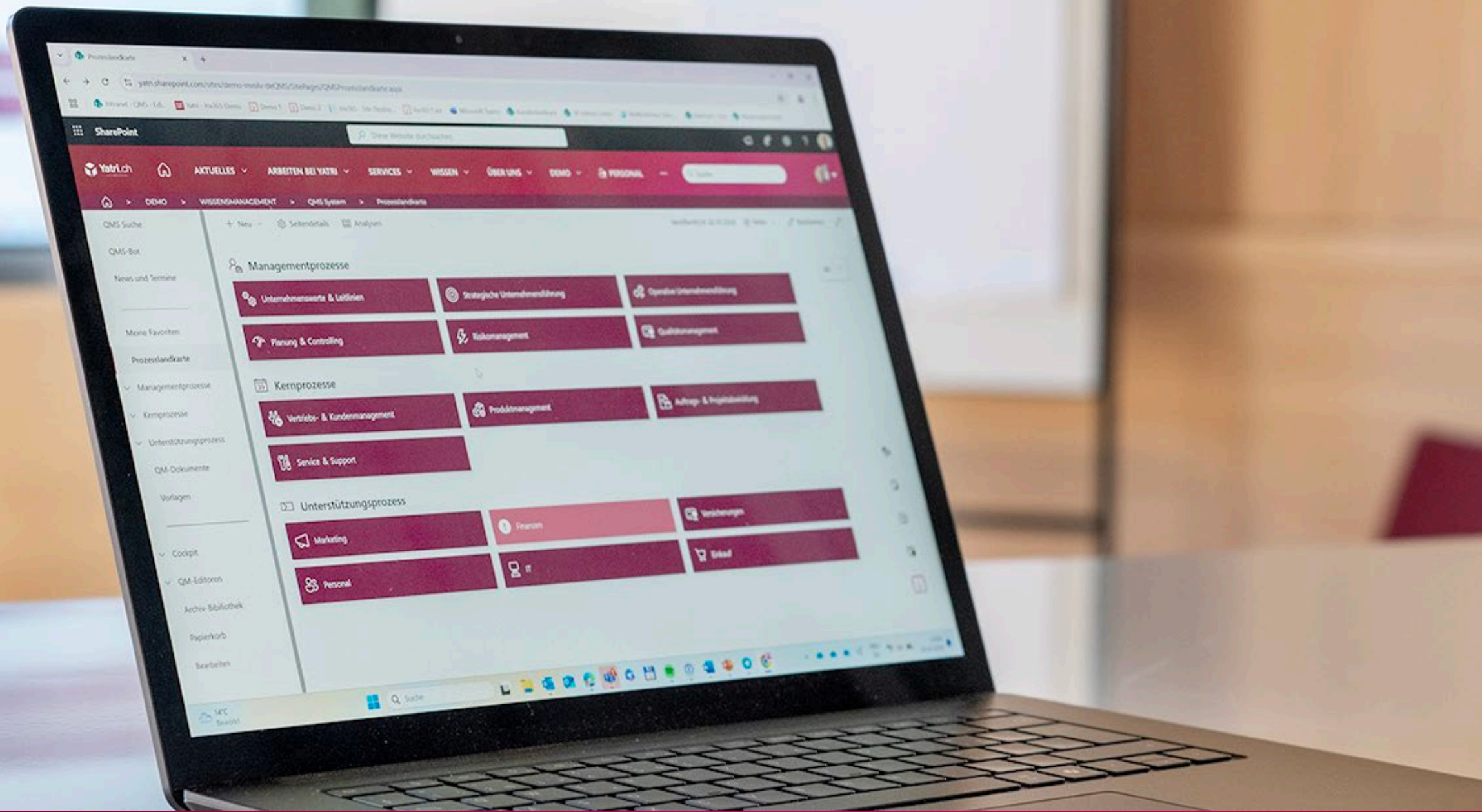


Beispiele

- QM-System
- IMS
- Produktseite
- Themenseite IT
- Wiki Wissensplattform
- Teams
- Viva Engage
- Communitys



– QM-System



QM.Pro 365 – die QM-Lösung

KI-Integration

The screenshot displays the Yatri.ch website's QMS-Bot interface. The top navigation bar includes the Yatri.ch logo, a home icon, and menu items: AKTUELLES, ARBEITEN BEI YATRI, SERVICES, WISSEN, and ÜBER UNS. A search bar and a user profile icon are also present. The breadcrumb trail shows: DEMO > WISSENSMANAGEMENT > QMS System > QMS-Bot.

The left sidebar contains a navigation menu with the following items: QMS Suche, QMS-Bot (highlighted), News und Termine, Meine Favoriten, Prozesslandkarte, Managementprozesse, Kernprozesse, Unterstützungsprozess, QM-Dokumente, Vorlagen, Cockpit, QM-Editoren, Archiv-Bibliothek, Papierkorb, and Bearbeiten.

The main content area is titled "QMS-Bot" and features a description: "Dieser Bot ist Ihr digitaler Assistent für alle internen Wissensabfragen rund um unser Qualitätsmanagementsystem (QM...". A language selector is set to "DE".

The chat interface shows a "Neuer Chat" button and a user question: "Wie viele Tage Urlaub hat ein Beetroot Mitarbeiter?". The bot's response is: "Ein Beetroot Mitarbeiter hat Anspruch auf 25 Tage bezahlte Ferien pro Dienstjahr." Below the response, a "Quellen" section lists three documents: "Rahmenbedingungen Arbeitsvertrag.pptx", "Arbeitsvertrag Monatslöhner.docx", and "Angebot Decisions Sitzungsmanagement Beetroot KUNDE.docx".

At the bottom, there is a text input field with the placeholder "Sende eine Nachricht an QMS-Bot" and a send button. Below the chat area, there are three interaction options: "Gefällt mir", "145-mal angezeigt", and "Für später speichern".



– Wiki Wissensplattform

Wiki – Wissensdatenbank


AKTUELLES ▾ ARBEITEN BEI YATRI ▾ SERVICES ▾ WISSEN ▾ ÜBER UNS ▾ DEMO ▾ PERSONAL ORGANIGRAMM APPS ▾

Wiki Wissensportal > Wiki – Wiki

Willkommen im Wiki von Yatri

Hier findest du allerlei Wissenswertes wie Anleitungen, Tipps und Checklisten für deine publizistische Arbeit.


Das Inhaltsverzeichnis findest du auf der rechten Seite. Falls es ausgeblendet ist, kannst du es mit dem roten Icon in der Ecke unten rechts wieder einblenden.




Das Wiki durchsuchen

0 Ergebnisse


Applikationen




Prima



Microsoft 365



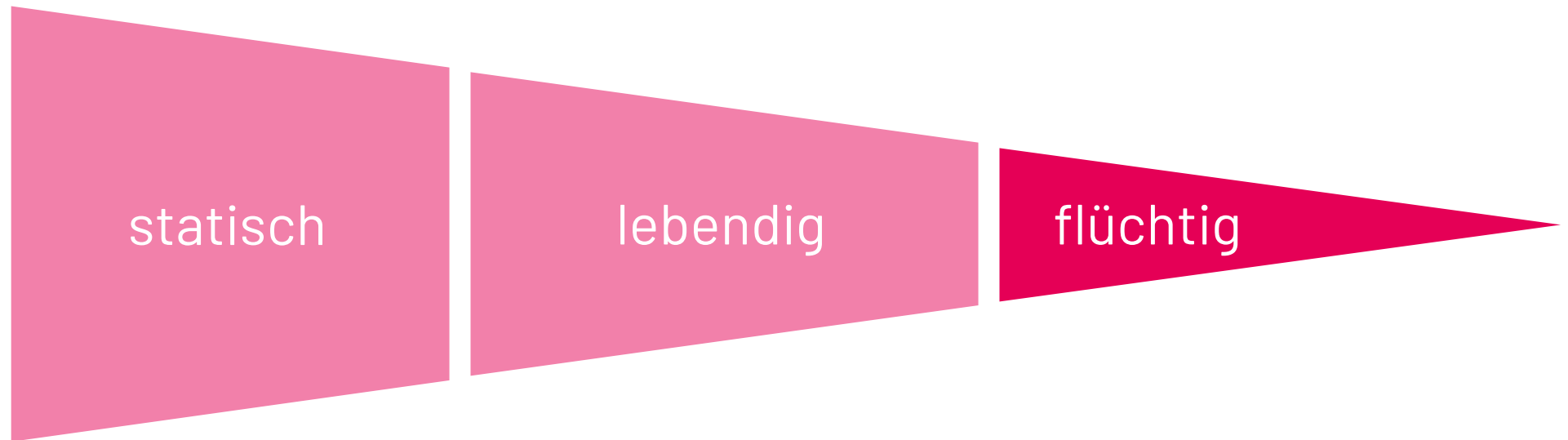
CRM



Involv

Wiki

- Bearbeiten
- Onboarding
 - Regelmässige Meetings
 - Reportings
 - Teamreglement
 - Spesenreglement
- Prima 6
 - Leistungserfassung
 - Neues Projekt erstellen
 - Vorgehen Spesenrapportierung
 - Fakturierung
- CRM
- Microsoft 365
- MS Teams
 - Teams erstellen
 - Teams Chat
 - OneNote in Teams hinzufügen
 - Teams Mitgliederverwaltung
- Sharepoint
 - Demo SharePoint
- OneNote
 - OneNote in Teams hinzufügen
 - OneNote Grundlagen
- Planner
 - Planner in Teams integrieren
 - Planner verwalten von Aufgaben



– Viva Engage

Viva Engage

The screenshot shows a Viva Engage community page for 'IT Helpdesk'. At the top, there is a search bar with the text 'Viva Engage durchsuchen' and a dropdown menu showing 'IT Helpdesk'. The main header features a red banner with illustrations of people interacting with a laptop and a paper airplane. Below the banner, the community name 'IT Helpdesk' is displayed with a blue 'IH' icon and the subtitle 'Hilfestellungen zur IT'. Navigation tabs include 'Unterhaltungen', 'Info', 'Dateien', and 'Ereignisse'. A post creation area prompts users to 'Teilen Sie Gedanken, Ideen oder Updates.' with options for 'Diskussion', 'Frage', 'Lob', and 'Abstimmung'. A post by 'Priska Scherrer' is visible, titled 'MS Teams Datei überschreiben', with a 'FRAGE' label. The right sidebar contains a 'Mitglieder' section with 4 members, a 'Community-Koryphäen' section with an 'Assign' button, a 'Communityzusammenfassung' section showing 3 reached, 1 participating, and 1 total contribution, and an 'Informationen' section with an edit icon.

Viva Engage durchsuchen IT Helpdesk

IT Helpdesk
Hilfestellungen zur IT

Unterhaltungen Info Dateien Ereignisse

Teilen Sie Gedanken, Ideen oder Updates.

Diskussion Frage Lob Abstimmung

Alle Unterhaltungen Aktuelle Beiträge

Priska Scherrer
Gerade eben

FRAGE

MS Teams Datei überschreiben

Eine bestehende Worddatei kann man direkt ersetzen, indem man sie ins MS Teams hochlädt, sofern sie den selben Namen hat.

Mitglieder • 4

Community-Koryphäen

Weisen Sie Mitglieder zu, die Fachwissen in dieser Community anbieten.

[Assign](#)

Communityzusammenfassung

6. Jan. 2025 - 3. Feb. 2025

3
Erreichte Personen

1
Beteiligte Personen

1
Beiträge insgesamt

Nur Administratoren können diese Zusammenfassung anzeigen.

[Vollständige Communityanalysen anzeigen](#)

Informationen

Copilot in SharePoint



Yatri.ch

AKTUELLES | ARBEITEN BEI YATRI | SERVICES | WISSEN | ÜBER UNS | DEMO | PERSONAL

Suche

Yatri GmbH DE

DIGITALES MITARBEITERPORTAL IN APP-FORMAT FÜRS SMARTPHONE

Als Unternehmen ist man stets auf der Suche nach neuen Fachkräften. Um für die junge, digitale Generation attraktiv zu bleiben, sind Tools für mobiles und flexibles Arbeiten notwendig. So haben wir das webbasierte Mitarbeiterportal mit einer App für...

DE | EN

Spesen | CRM | QMS-Bot | Absenz | ERP

NEWS

Einführung M365

DIGITAL OFFICE | 27.01.2025

Mit der Einführung von Microsoft 365 (M365) wurde ein entscheidender Schritt in Richtung einer modernen und vernetzten...

EVENTS

- 06 Oktober** **M365 Summit Mainz**
Mainz | 06.10.25 12:00
- 14 April** **Webinar: Prozesse sind gut – Automatisierung ist besser**
online | 14.04.25 10:00
- 27 Juni** **Sommerfest 2025**
Lido Luzern | 27.06.25 04:00
- 20 Mai** **Webinar zu Low Code**
online | 20.05.25 10:00

NEWS MIT LESEBESTÄTIGUNG

- Neues Spesenreglement ab sofort gültig
- Arbeitsbedingungen ab 2024
- Sponsoring Info
- Neues Teamreglement

EIN- UND AUSTRITTE

- Austritt: Hans Küng**
Administration Facility-Management
- Jubiläum: Sonja Croda**
AI Entwickler

Willkommen! Steigern Sie Ihre Produktivität mit diesem Agent. Starten Sie eine Unterhaltung, indem Sie eine Frage stellen oder eine der vorgeschlagenen Eingabeaufforderungen auswählen.

- Alle wichtigen Highlights zusammenfassen
- Häufig gestellte Fragen basierend auf diesen Ressourcen erstellen
- Wie kann ich diese Ressourcen verwenden?

Stellen Sie eine Frage zu dieser Website.

«Wozu dient mir das Intranet, wenn ich mit Teams arbeite und da Informationen und Dokumente zur Verfügung stellen kann?»

Unterschied Intranet vs. MS Teams



Intranet

- Strukturierte Ablage der Daten
- Nachschlagewerk
- Überblick über Themen und Personen
- News, personelle Mutationen, Termine



Teams

- Arbeitsbereiche für Gruppen
- Collaboration, operative Zusammenarbeit im Tagesgeschäft
- Chatten, Videokonferenzen



Intranet

- Dashboard mit allen neusten Infos
- News / Personalnews / Events
- Störungsmeldungen
- Infos zu Abteilungen und Dokumente
 - HR-Prozess
 - IT (Beschaffungsforms, etc.)
 - Anleitungen
- Personensuche
- Zentrales QMS / DMS
- Wiki



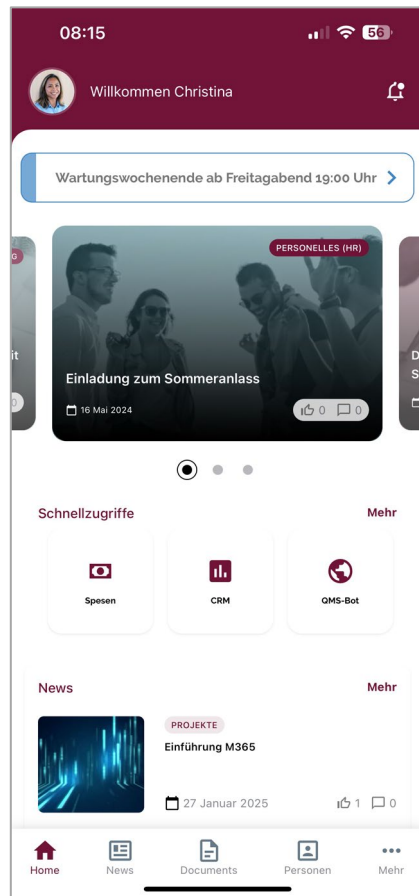
MS Teams

- Kollaboration / Austausch
- Plattform für Zusammenarbeit
 - Teamskanäle
 - Chats 1:1
 - Chat mit der Arbeitsgruppe
 - Videokonferenz
 - Online-Schulungen
 - Dokumente die gemeinsam bearbeitet werden

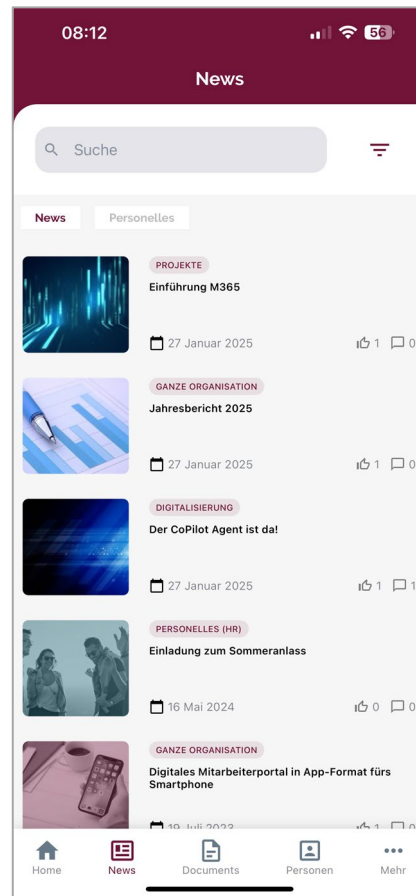


Frontlineworker

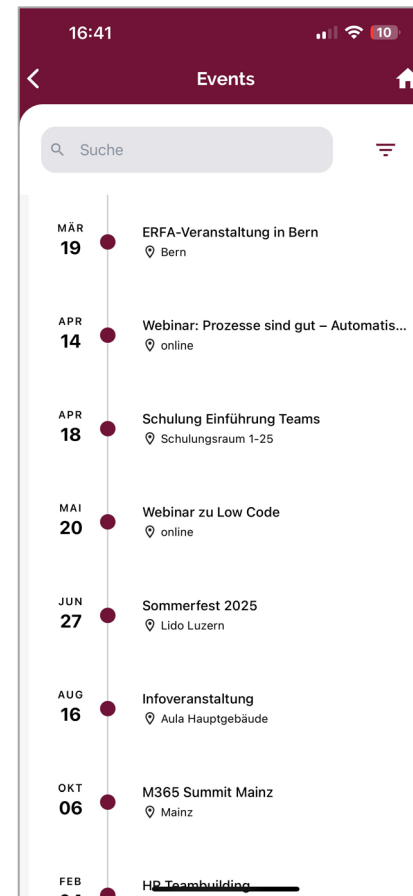
Mobile Frontlineworker



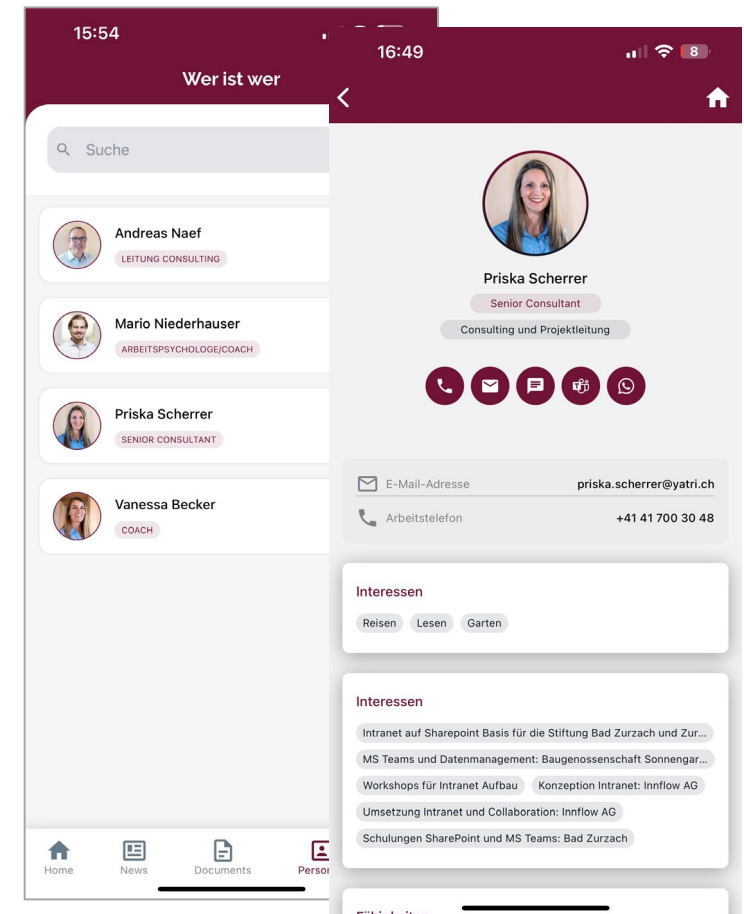
Home



News-Center



Event-Center



Personensuche

Fazit zum mitnäh



Wissen zentral und effizient
bereitstellen & finden

Interaktion, Kollaboration und
Austausch fördern

Künstliche Intelligenz kann vermehrt
als Werkzeug eingesetzt werden

Froge?



Nächste Events im Kompetenzzentrum für digitale Zusammenarbeit

11

Februar

Webinar: Prozesse sind gut –
Automatisierung ist besser

19

Februar

Webinar:
Dokumentenmanagement
im Wandel

25

Februar

Webinar: Erfolgreiches
Sitzungsmanagement

merisi!