

Grüezi

beetroot

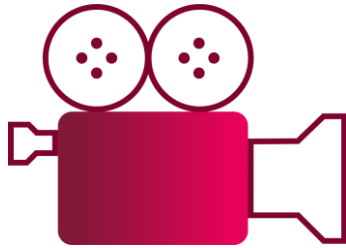
Strategien für die digitale Arbeitswelt

Webinar

30 | 08 | 23

Digitalisierung für KMUs: Vom Buzzword zur Erfolgsstrategie

Netiquette



Aufzeichnung

Dieses Webinar wird aufgezeichnet.



Mikrofon

Ihr Mikrofon ist ausgeschaltet.
Wir schalten dieses am Schluss gerne ein.



Chat

Stellen Sie Ihre Fragen oder Anmerkungen in den Chat.

Raphael Frei

- Managing Partner
- Senior Consultant, Projektleiter
- Dipl. Betriebswirtschafter HF
- CAS Business Excellence
- CAS IT Management & Agile Transformation
- Kernthemen:
 - Strategische Beratungen auf C-Level in den Bereichen IT, Digitalisierung, Organisation und Prozesse
 - Entwicklung IT- und Digitalisierungsstrategien
 - Externer Coach und Sparringpartner für Digitalisierungs- und Organisationsthemen



Tobias Bitzi

- IT- & Business-Consultant
- Dipl. Wirtschaftsinformatiker HF
- CAS Digital Business Innovation
- CAS IT Management & Agile Transformation
- Kernthemen:
 - Strategische Beratung in den Bereichen IT & Digitalisierung
 - Begleitung digitale Transformation
 - Entwicklung IT- und Digitalstrategien



Wir sind Beetroot



Andreas Naef
Senior Consultant, Managing Partner



Daniel Schnyder
Senior Consultant, Managing Partner



Raphael Frei
Senior Consultant, Managing Partner



Lukas Müller
Technical Consultant Softwareentwickler



Priska Scherrer
Senior Consultant



Jean-Pierre Cattin
Consultant



Vanessa Becker
Consultant & Coach



Martina Rüedi
Marketing



Markus Fischer
Business Development



Armin Oberson
Consultant & Coach



Tobias Bitzi
Consultant



Sandro Kläntzchi
Softwareentwickler



Victor Huber
Marketing



Michaela Weber
Consultant, Organisationsentwicklung



Mario Niederhauser
Consultant Arbeits-
& Organisationspsychologe

Wir **begleiten** unsere Kunden auf dem Weg
in eine **moderne Arbeitswelt.**

Digitale Arbeitswelt

Change Management

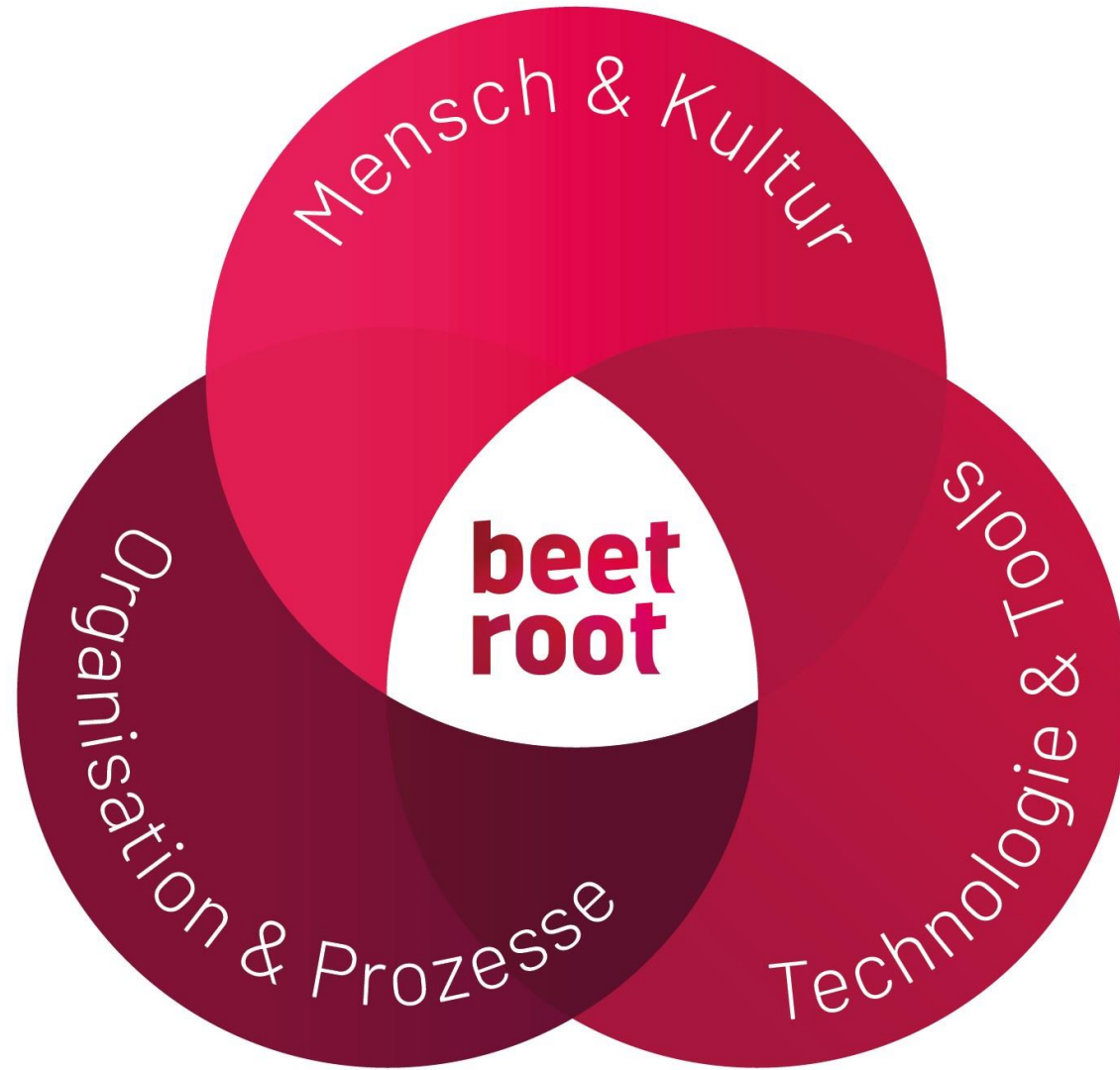
Strategieberatung

Prozess- &
Organisationsberatung

Moderne
Arbeitsformen

Zusammenarbeits- &
Portallösungen

Apps &
Prozessautomatisierung



Schweizerisches Rotes Kreuz 

pro infirmis

 Schweizer
Paraplegiker
Zentrum

ÖKK

JOSEF MEYER

 wüest
Ihr Partner am Bau



SSBL Stiftung für
selbstbestimmtes und
begleitetes Leben

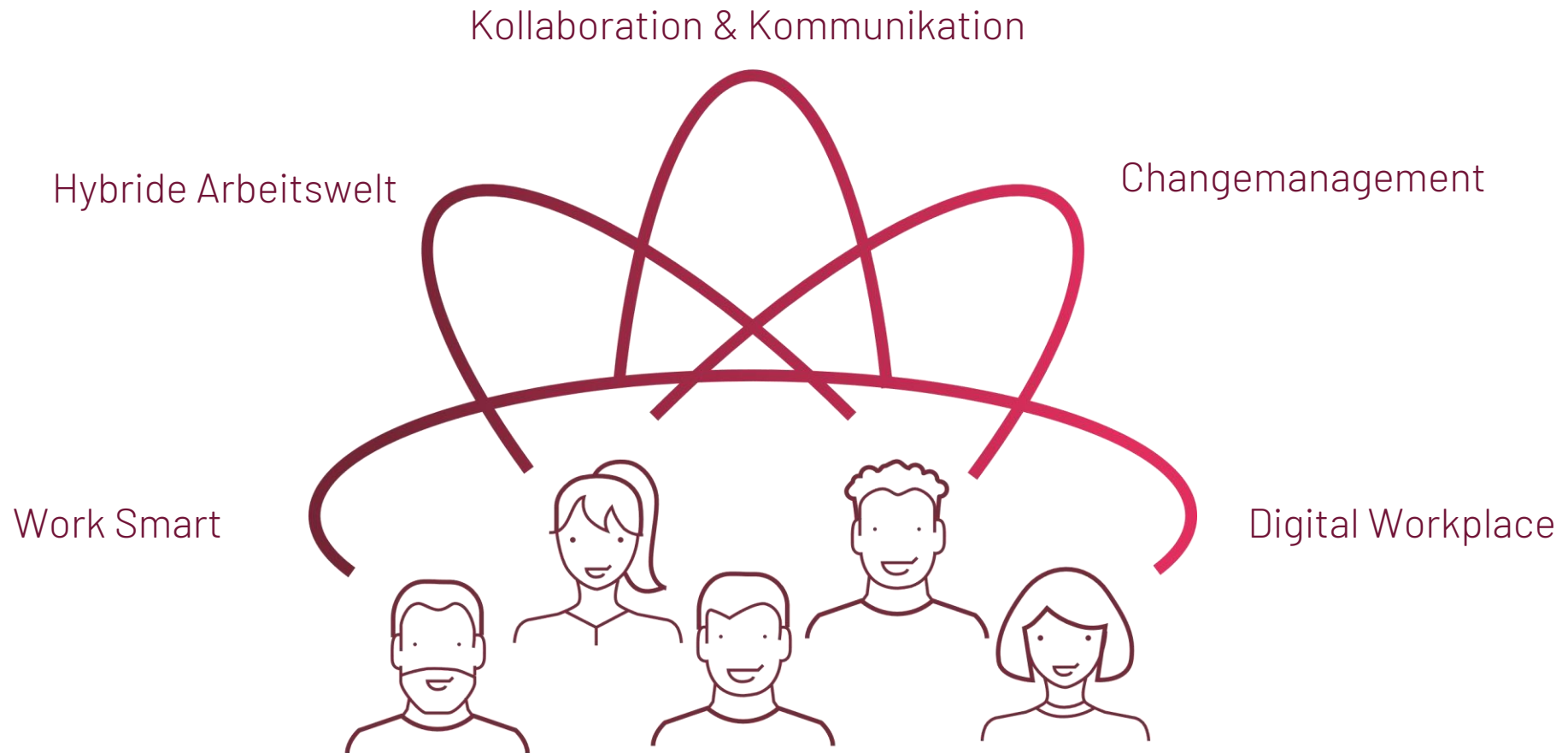
H P V
  
BILDEN · BEGLEITEN · BESCHÄFTIGEN

luzerner
theater

 ZMP Milch bewegt!
seit 1907 Zentralschweizer Milchproduzenten

  Kanton Zürich

 Stadt Luzern



Kompetenzzentrum für digitale
Zusammenarbeit



**Branchenübergreifende
Impulse, Erkenntnisse &
Erfahrungen**



**Fachliche Sessions mit
praktischem Nutzen**



Einblicke in die Praxis



Vernetzung & Kooperation



Individuelle Lösungsfindung



Massgeschneiderte Beratung



**Au du chasch
Teil devo sii!**

Einstiegsfrage

Was sind eure
grössten
Herausforderungen
rund um das Thema
Digitalisierung?



IT-Budget-Trends

In diese Technologien investieren Entscheider 2023

«KI ist wie ein Tsunami»

Virtuelle Welten

Die Chancen des Metaverse richtig nutzen

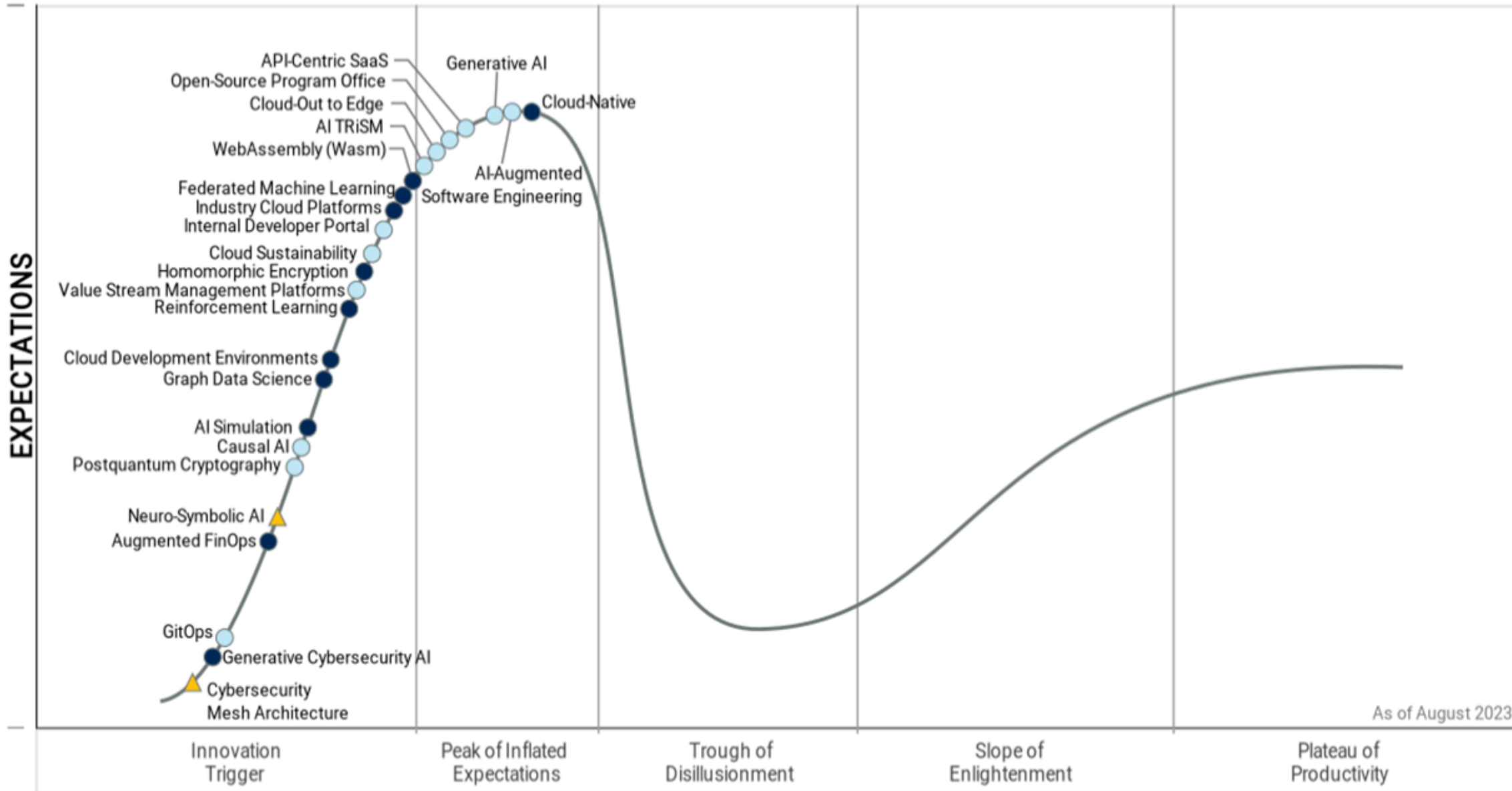
«ChatGPT macht über 80 Prozent meiner Jobs»

Digitale Trends

Warum das Internet of Things für Schweizer KMU relevant wird

Digital Twin versus Metaverse

Nur der digitale Zwilling verbessert die reale Welt



Plateau will be reached: ○ <2 yrs. ● 2-5 yrs. ● 5-10 yrs. ▲ >10 yrs. ⊗ Obsolete before plateau



Überforderung und verpasste Chancen



Chancen erkennen

MICROSOFT 365

Copilot in Word

The screenshot displays the Microsoft Word interface with a document titled "Document1 - Saved". The ribbon is set to "Home", and the font is "Aptos (Body)" in size 11. The document content includes a paragraph about recycled steel, a table with three rows of material properties, and three sections: "Design Timeline", "Next Steps", and "Next Steps".

Document1 • Saved

File Home Insert Draw Design Layout References Mailings Review View Help

Aptos (Body) 11 B I U ...

resistance to fire, corrosion, and pests. Our recycled steel from reputable suppliers and meets all quality standards.

Plant-based polyurethane rigid foam	This is an innovative insulation material that is made from such as castor oil or soy oil. It has excellent thermal and e properties, as well as low environmental impact. It is also and maintain.
Cork	Cork is another fast-growing renewable material that can flooring, wall panels, insulation, and furniture. It has a uni and appearance that can create a warm and cozy atmsp has good sound absorption and thermal insulation quali
Recycled plastic	Recycled plastic can be used to make various products s bricks, panels, beams, or furniture. It helps reduce plasti save energy and resources. It also has high durability, wat and low maintenance requirements.

Design Timeline

Our team of experts is available to work with VanArsdel to ensure th delivering the best possible solution.

Next Steps

We would be honored to further discuss this opportunity with VanA information about our products, services, and pricing. To proceed, meeting to discuss next steps.



Erfolgreiche Digitalisierungsstrategie



Die Reise hat bereits begonnen



Orientierung



Der Blick für das Ganze



Realistische Ziele setzen



Unser Vorgehen zur Strategieerarbeitung



Themenfelder

1.

Strategie

- Digitale Vision
- Digitale Transformation
- Roadmap
- Rollen & Verantwortlichkeiten

2.

Leadership

- Sponsorship
- Mentalität
- Ressourcen
- Digitale Führungskompetenz

3.

Geschäftsmodelle

- Business Development
- Innovationsfähigkeit
- Digitale Innovation

4.

Geschäftsprozesse

- Agilität
- Flexibilität
- Kontinuierliche Verbesserung

5.

Kultur

- Hierarchien
- Arbeitsformen
- Partizipation
- Veränderungen

6.

Mitarbeitende

- Fähigkeiten
- Veränderungsbereitschaft
- Talent Management
- Externe Kompetenzen

7.

Governance

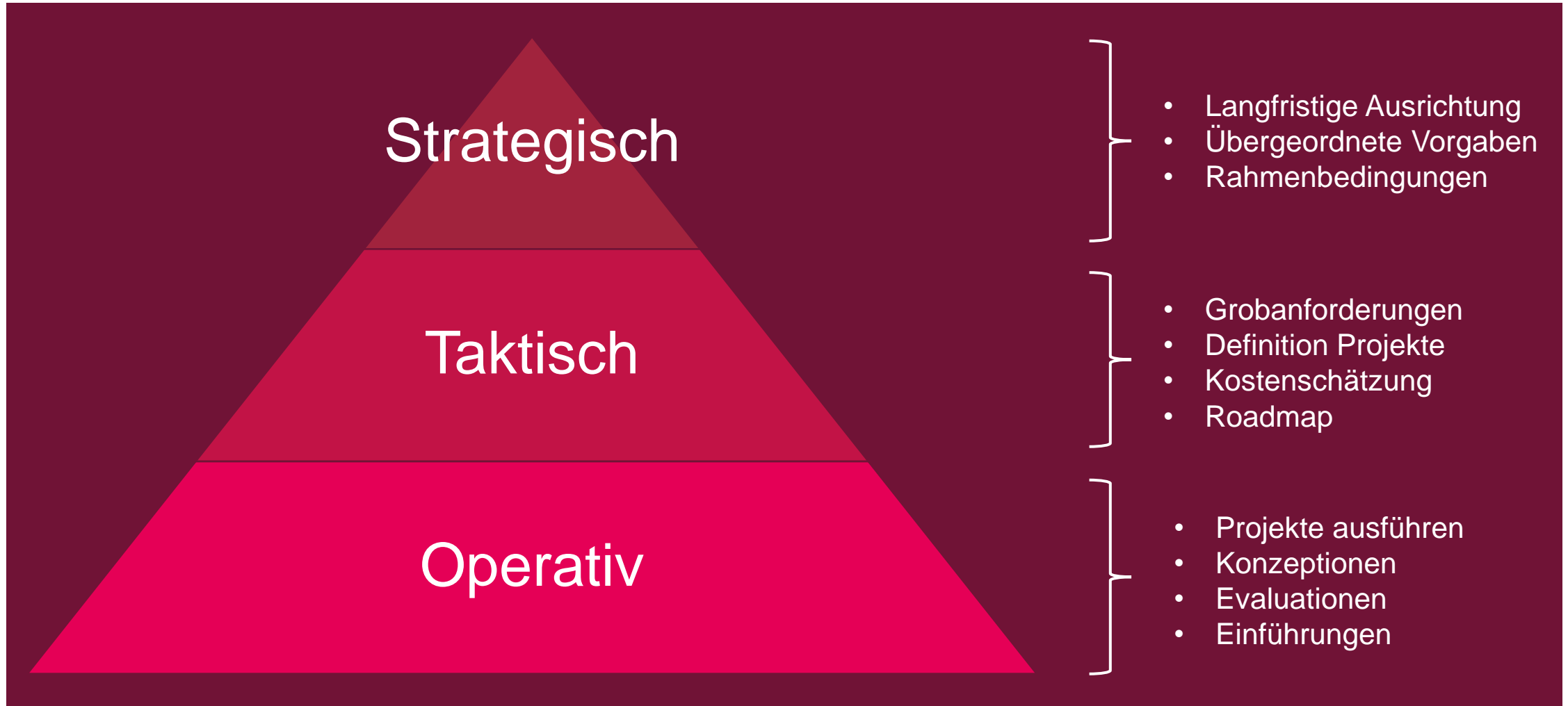
- Alignment
- Compliance
- Regeln & Prinzipien
- Risikomanagement

8.

Technologie

- ICT-Infrastruktur
- Neue Technologien
- Sicherheit & Schutz
- Data Mining

Top-Down-Ansatz



Key Take Aways



Die Reise hat bereits begonnen

Es liegt in der Verantwortung des Managements, sich aktiv mit Digitalisierungsthemen auseinanderzusetzen.



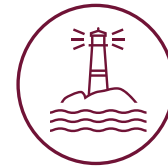
Definieren Sie Ihren Polarstern

Erarbeiten Sie eine strategische Grundausrichtung, um Digitalisierungsvorhaben zu validieren und dadurch die Unternehmensziele zu erreichen.



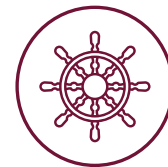
Herausforderungen auf See

Beachten Sie alle, für Ihr Unternehmen wichtigen Themen der Digitalisierung.



Leuchttürme ansteuern

Gestalten Sie Ihre Strategie so, dass diese realistische Ziele hat und Stück für Stück umsetzbar ist.



Das Ruder in die Hand nehmen

Geben Sie der Digitalisierung Gewicht und setzen sie diese aktiv um.

klar?

Froge?

Inputs?

18

Oktober

**Webinar:
Changemanagement**

08

November

**Webinar:
Prozessmanagement**

merisi!