

Grüezi

# beetroot

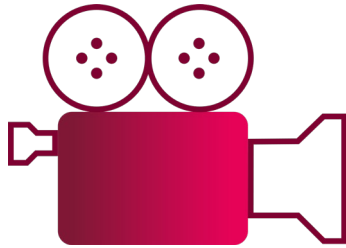
Strategien für die digitale Arbeitswelt

Webinar

Strategische Ausrichtung der IT im KMU-Umfeld

13 | 04 | 22

# Netiquette



## Aufzeichnung

Dieses Webinar wird aufgezeichnet.



## Mikrofon

Ihr Mikrofon ist ausgeschaltet.  
Wir schalten dieses am Schluss gerne ein.



## Chat

Stellen Sie Ihre Fragen oder Anmerkungen in den Chat.

# Raphael Frei

---

- Managing Partner
- Senior Consultant, Projektleiter
- Dipl. Betriebswirtschafter HF
- Kernthemen:
  - IT- und Digitalisierungsstrategie
  - Prozess- und Organisationsberatung
  - Kommunikation und Zusammenarbeit am digitalen Arbeitsplatz



# Wir sind Beetroot



**Andreas Naef**  
Senior Consultant  
Managing Partner



**Daniel Schnyder**  
Senior Consultant  
Managing Partner



**Timo Feller**  
Projektleiter  
Consultant



**Lukas Müller**  
Technical Consultant  
Softwareentwickler



**Priska Scherrer**  
Senior Consultant



**Sandro Kläntsch**  
Softwareentwickler



**Vanessa Becker**  
Consultant & Coach



**Martina Rüedi**  
Marketing



**Markus Fischer**  
Business Development  
VR Partner



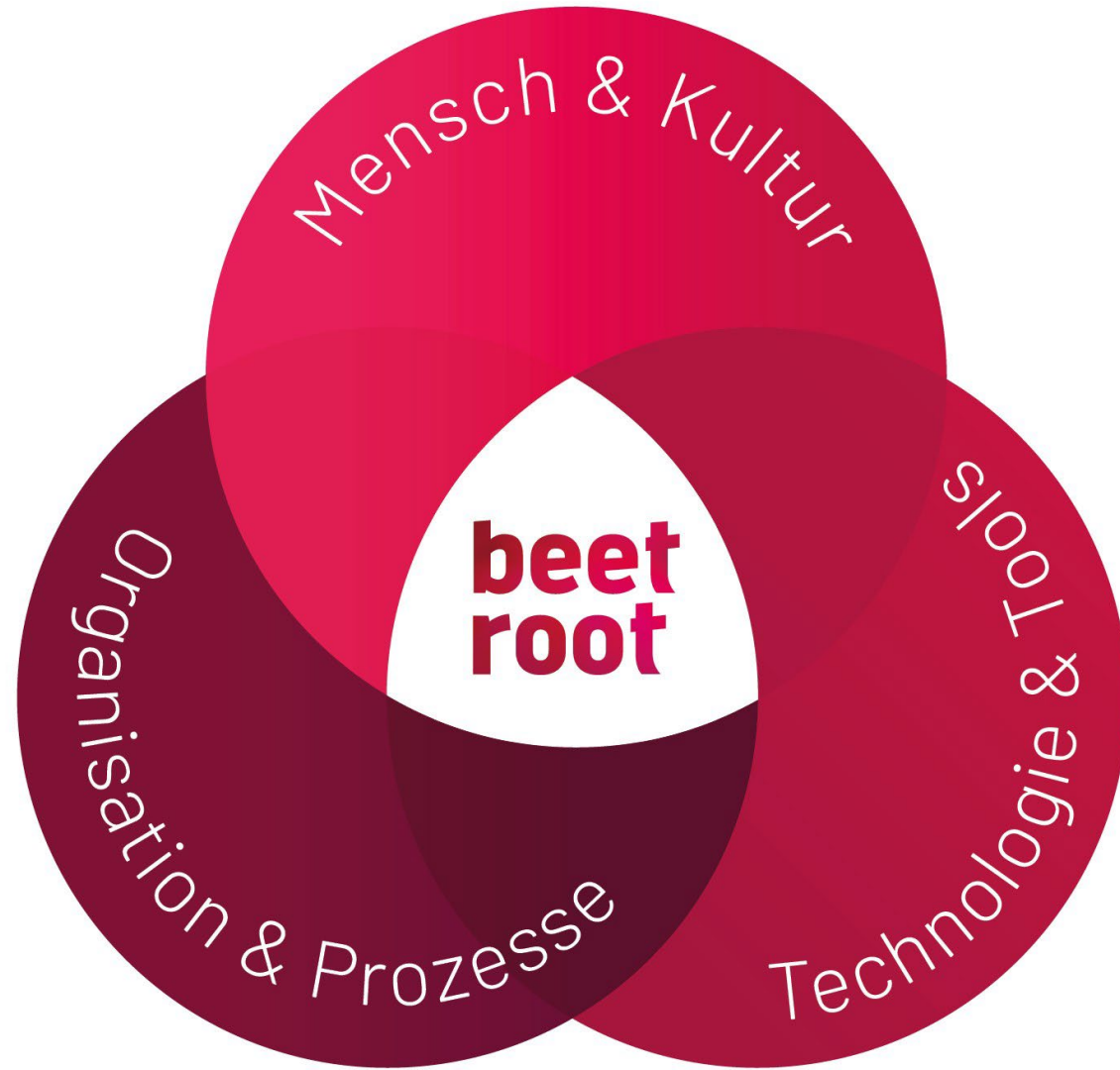
**Raphael Frei**  
Senior Consultant  
Managing Partner

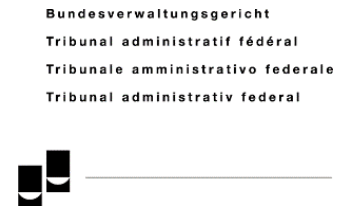
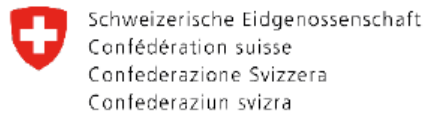



**Mario Niederhauser**  
Consultant  
Arbeits- & Organisations-  
psychologe



Wir **begleiten** unsere Kunden auf dem Weg  
in eine **moderne Arbeitswelt.**







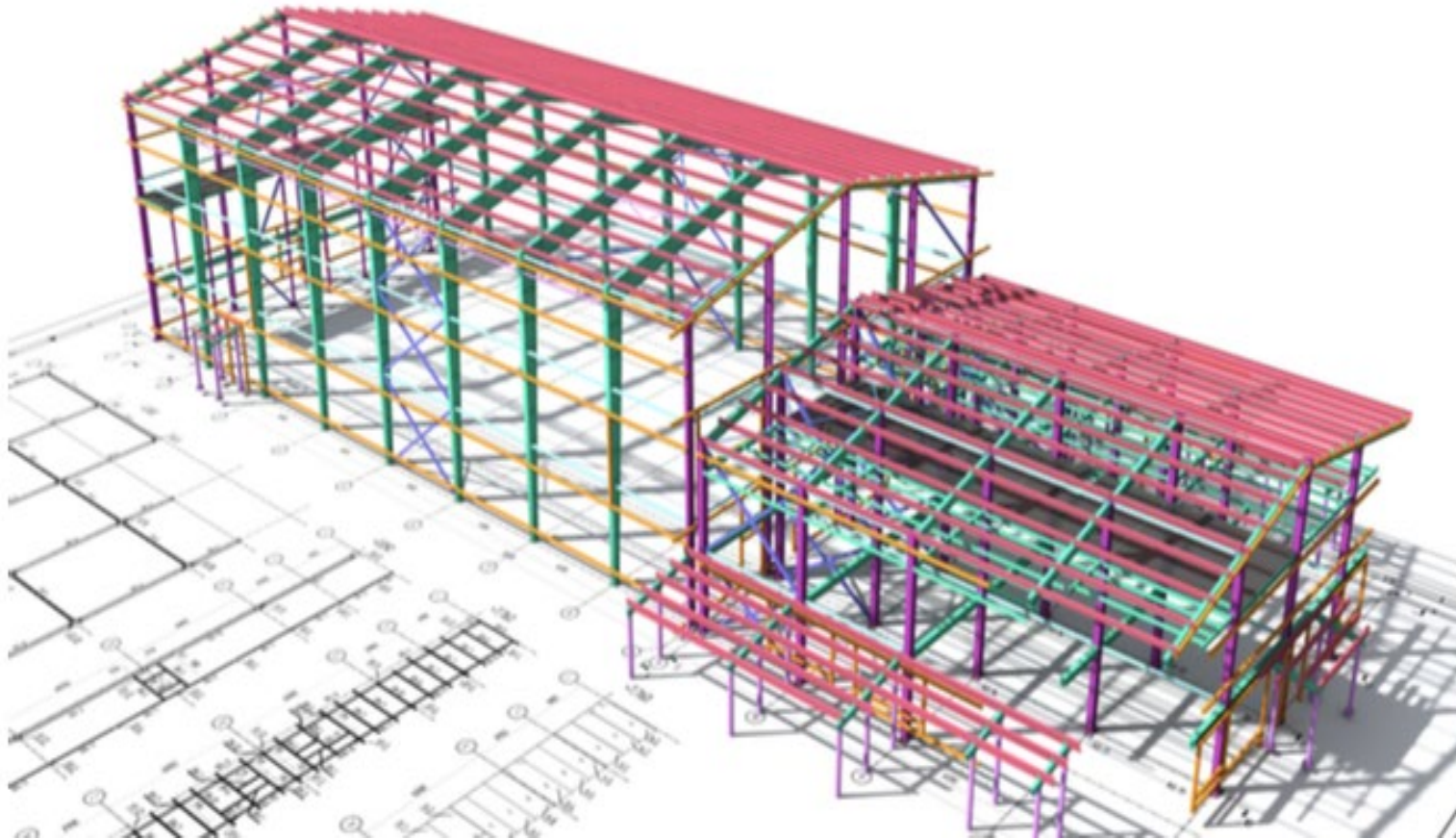
# Die Welt im schnellen Wandel

**Was verstehen wir  
unter Digitalisierung?**

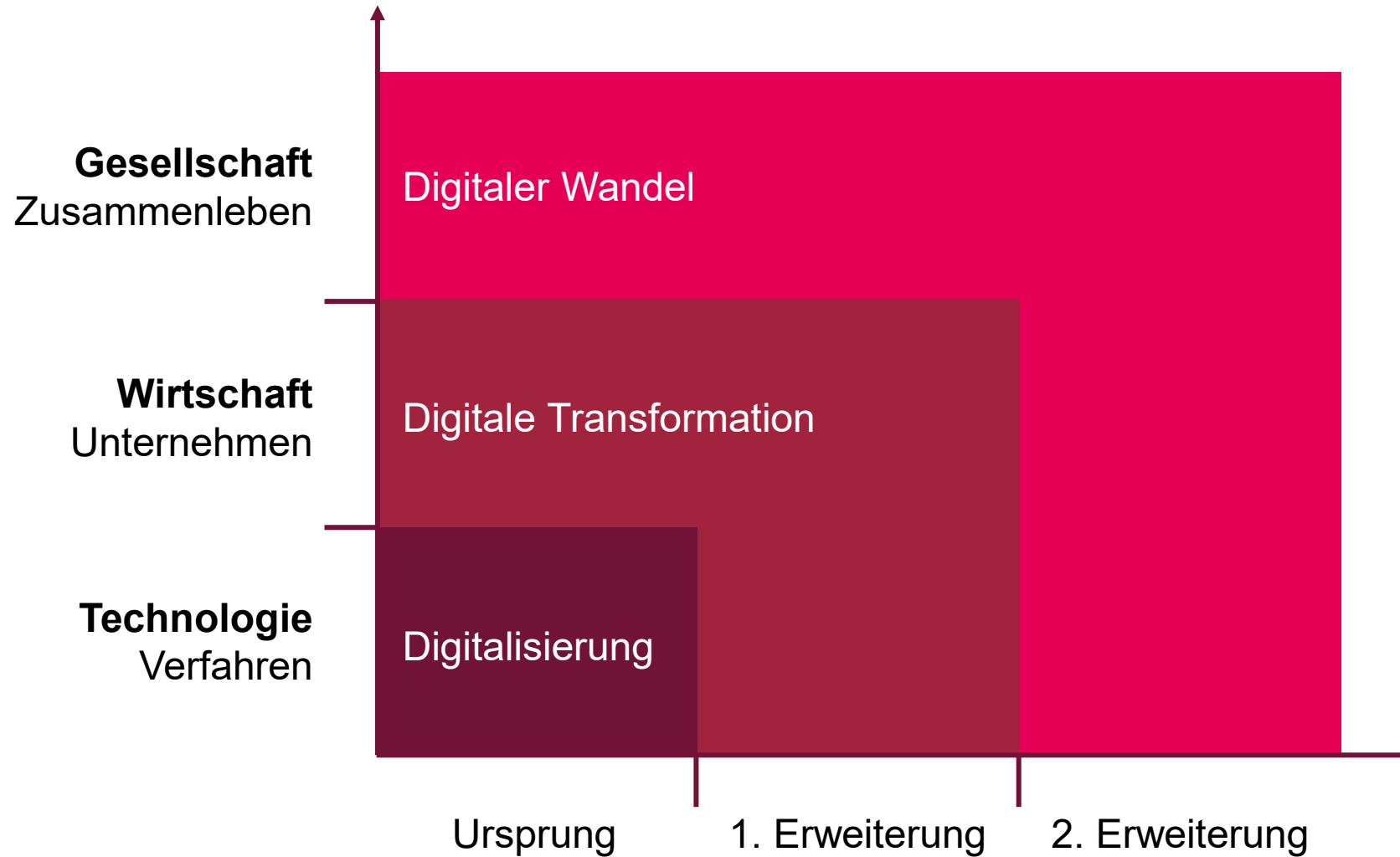
# Von der Schallplatte zum Streaming-Dienst



# Digitales Bauen & Häuser aus dem 3D-Drucker



# Wandel zur digitalen Zukunft



# Veränderung der Arbeitswelt

hierarchisch	agil, flexibel, virtuell
starre Ideen- und Innovationsprozesse	verteilt, Co-Working, interdisziplinär
repetitive Arbeiten	Wissensarbeit
Wissenssilos	Grosszügigen Teilen, Kollaboration
Angestellte, Arbeiten nach Auftrag	engagiert, kritisches Hinterfragen
träge, reagieren	agieren, Eigeninitiative
Langsame Veränderungen	Ständig in Bewegung

# Prozesse und Organisation



# Technologie

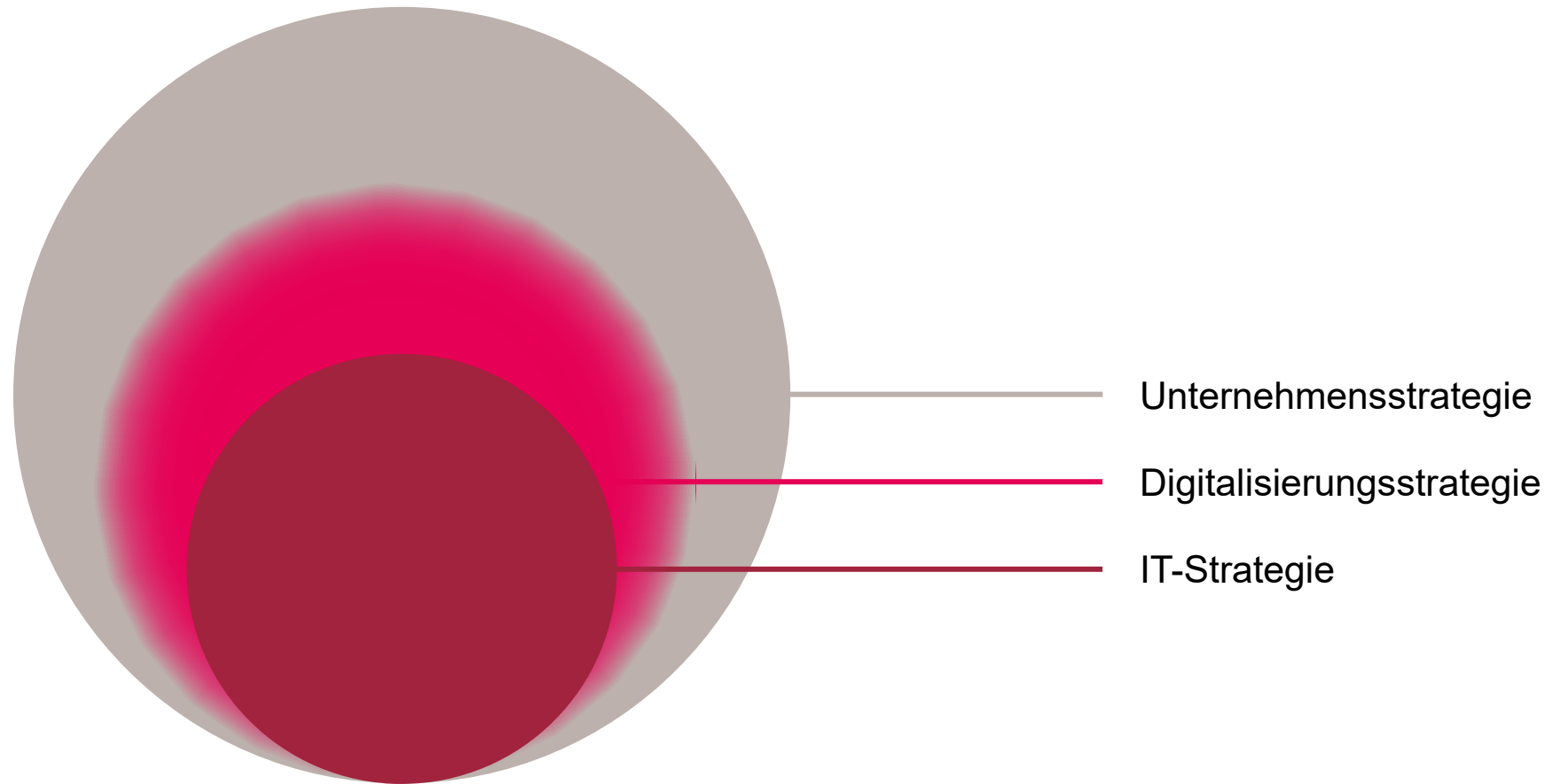


# Kultur



**Braucht ein KMU  
eine IT-Strategie?**

# Bedeutung der strategischen Ausrichtung



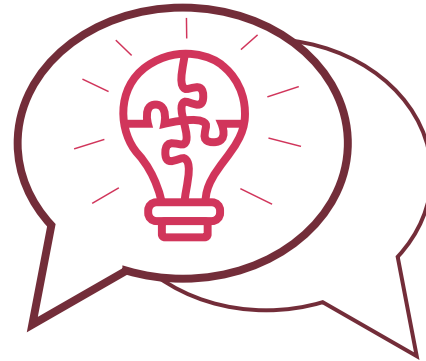
# Digitale Transformation

## Digitalisierung



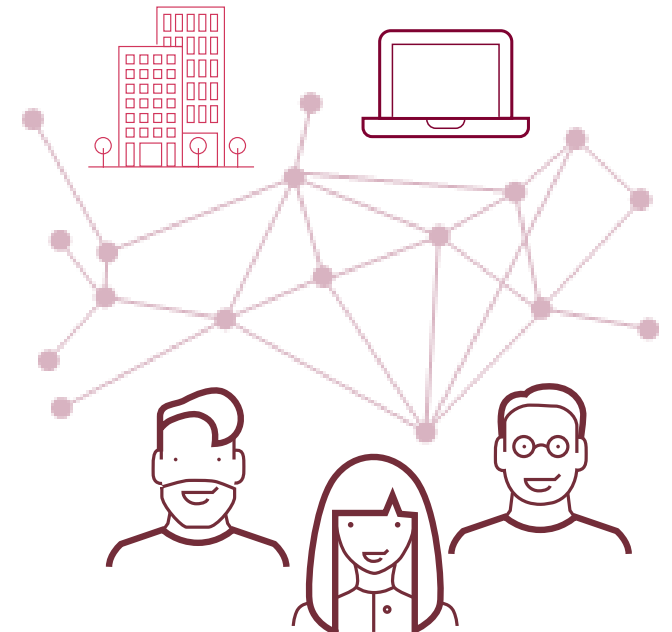
Ein bestehender Prozess  
wird digitalisiert

## Disruption



Erarbeitung von neuen  
Lösungsansätzen

## Digitale Transformation



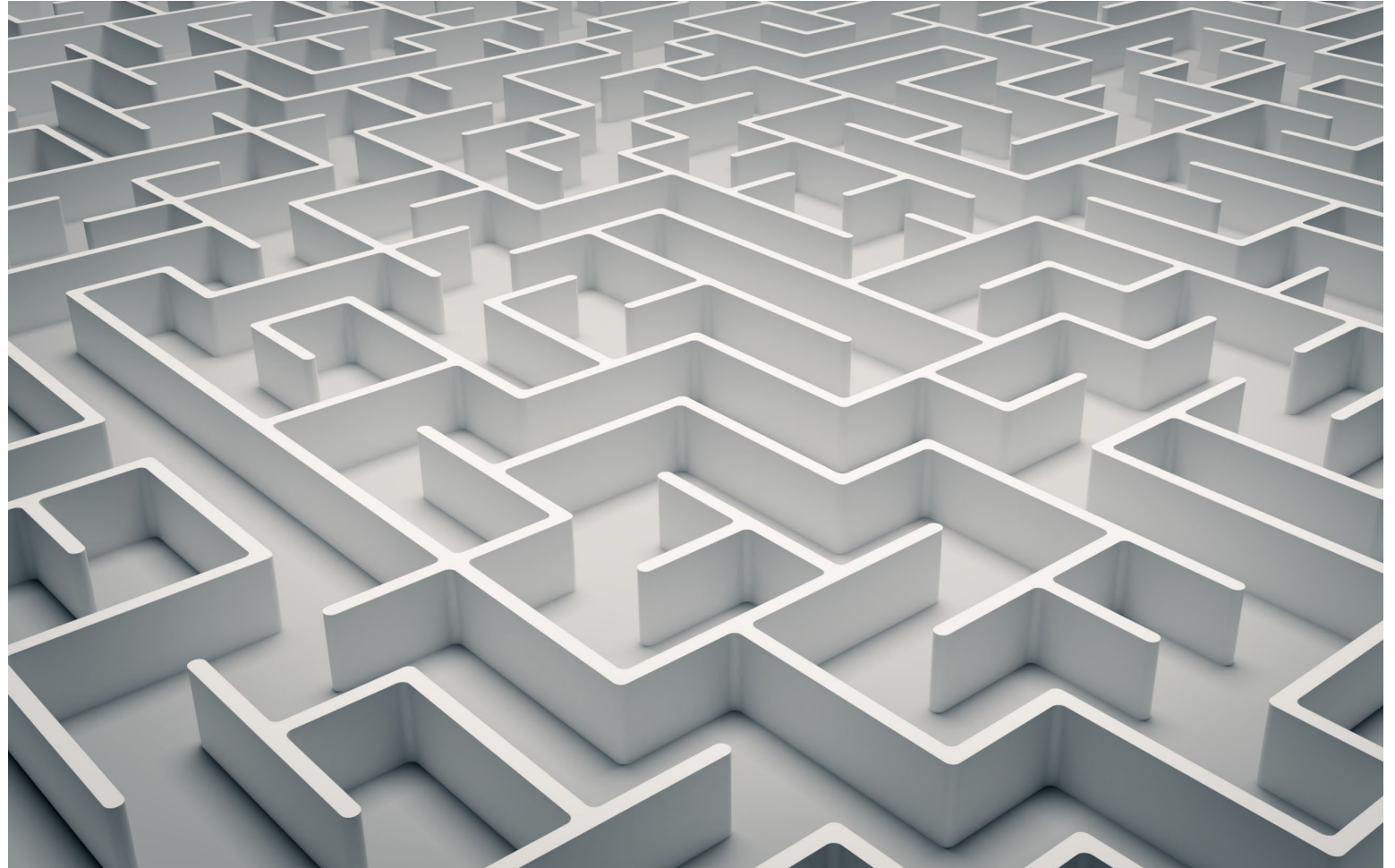
Veränderung von  
Technik, Mindset,  
Prozesse, Kultur



# Unternehmensstrategie

---

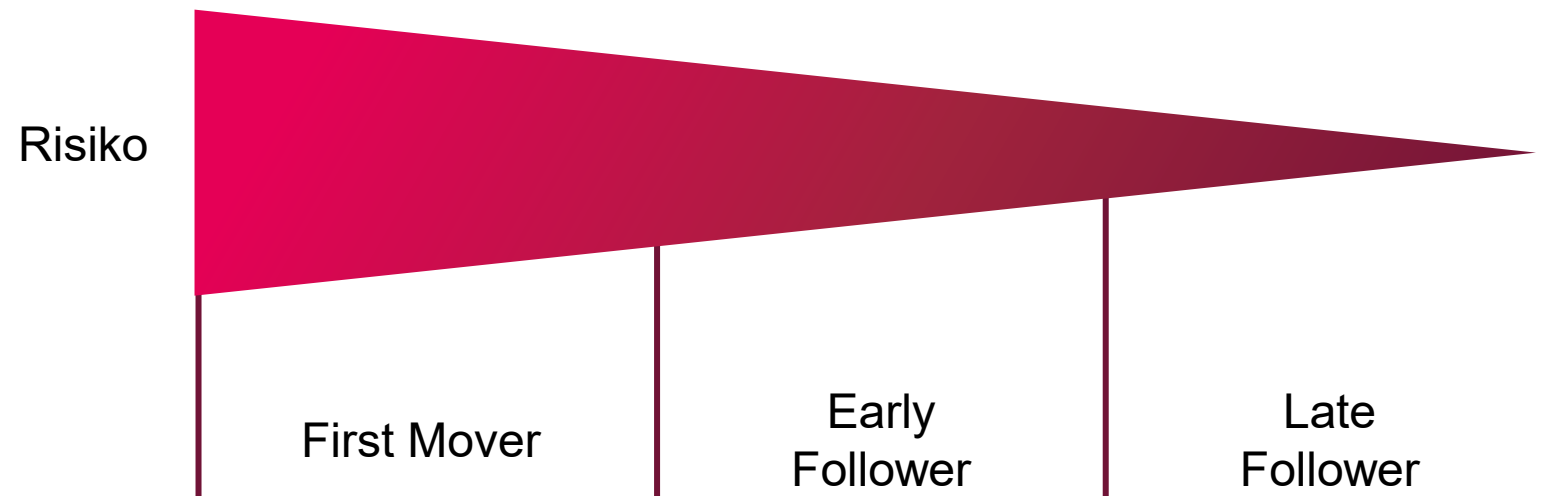
- Es existiert keine dokumentierte Unternehmensstrategie
- Die Strategie ist den Mitarbeitenden nicht bekannt
- Nachfragen oder Annahmen treffen
- Gefahr, dass die IT-Strategie die Unternehmensstrategie nicht optimal unterstützt



# Technologische Innovation

---

- Differenzierung gegenüber Mitbewerbern
- Tätigen von Investitionen
- Risikobereitschaft
- Know-how Aufbau und Wissensvorsprung



# Betrieb von Infrastruktur und Anwendungen

---

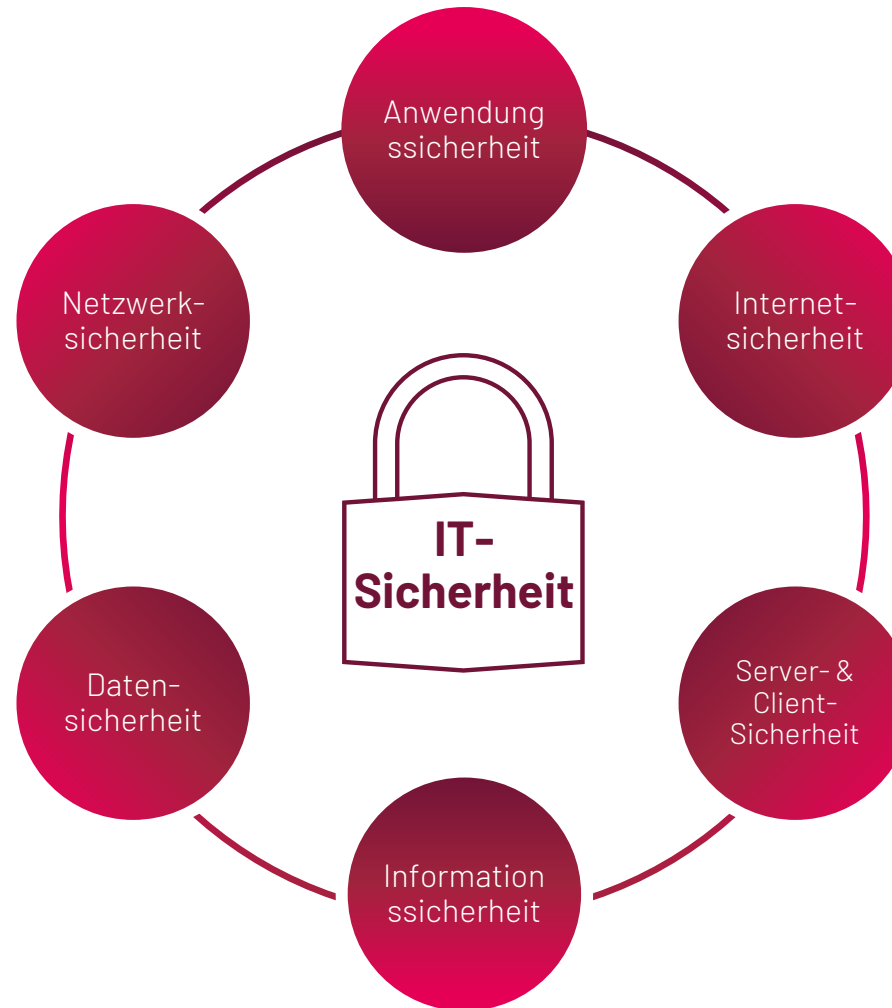
- Veränderte Arbeitsweisen beeinflussen den Betrieb
- Cloud-Lösungen
- Legacy-Systeme
- Kein Applikationsportfolio
- Schatten-Applikationen



# IT-Sicherheit

---

- Das Management in die Verantwortung nehmen
- Risiken identifizieren
- Massnahmen treffen
- Mitarbeitende wiederkehrend sensibilisieren



# Organisation

---

- Keine eigene IT-Abteilung / -Fachkräfte
- Zu wenig Fokus auf die IT / Digitalisierung
- IT wird «nebenbei» betreut
- Zu wenig IT-Personalressourcen führt zu Überforderungen



# Finanzielle Ressourcen

---

- Kein IT-Budget
- Kein Projekt-Budget
- IT als Kostenblock
- Fehlende Bereitschaft für Investitionen



# Fragen über Fragen...

*Wohin will ich und warum?*

**Wo stehe ich?**

Wie komme ich dahin?

*Wann messe ich?*

Sind die Ziele realistisch?

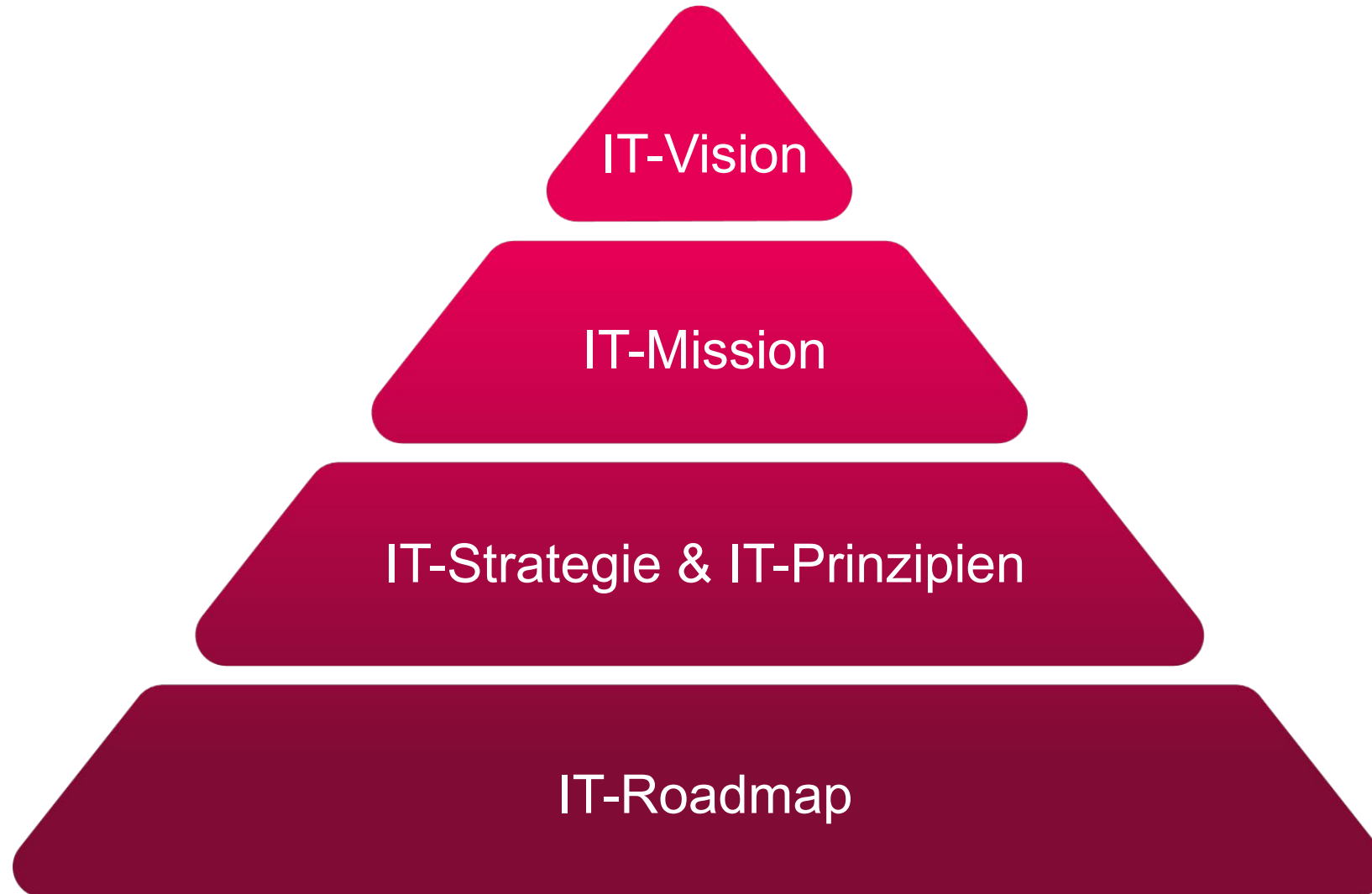
**Woran messe ich die Zielerreichung?**

*Welche finanzielle und Personal-Ressourcen kostet das?*

Welche Alternativen bestehen?

**Welche Risiken können drohen?**

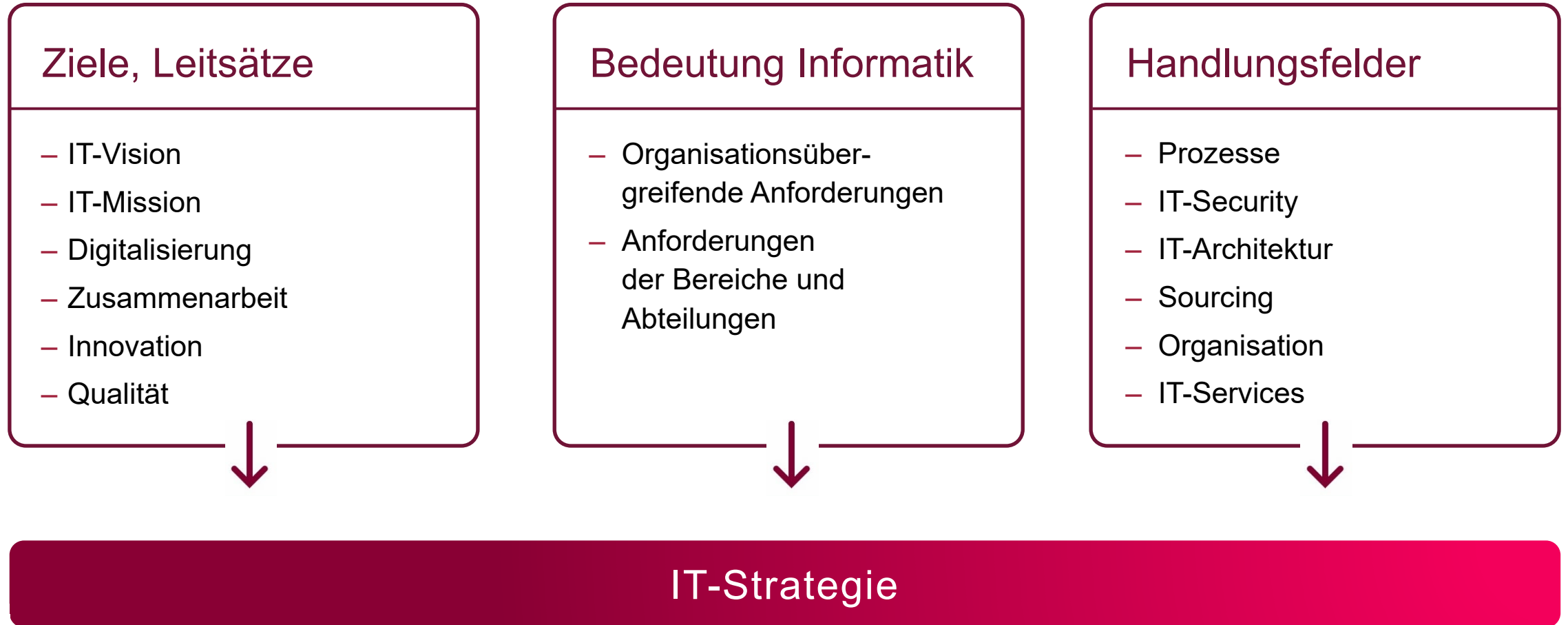
# Strategische Ausrichtung der IT



# Schritte zur IT-Strategie



# IT-Strategieentwicklung



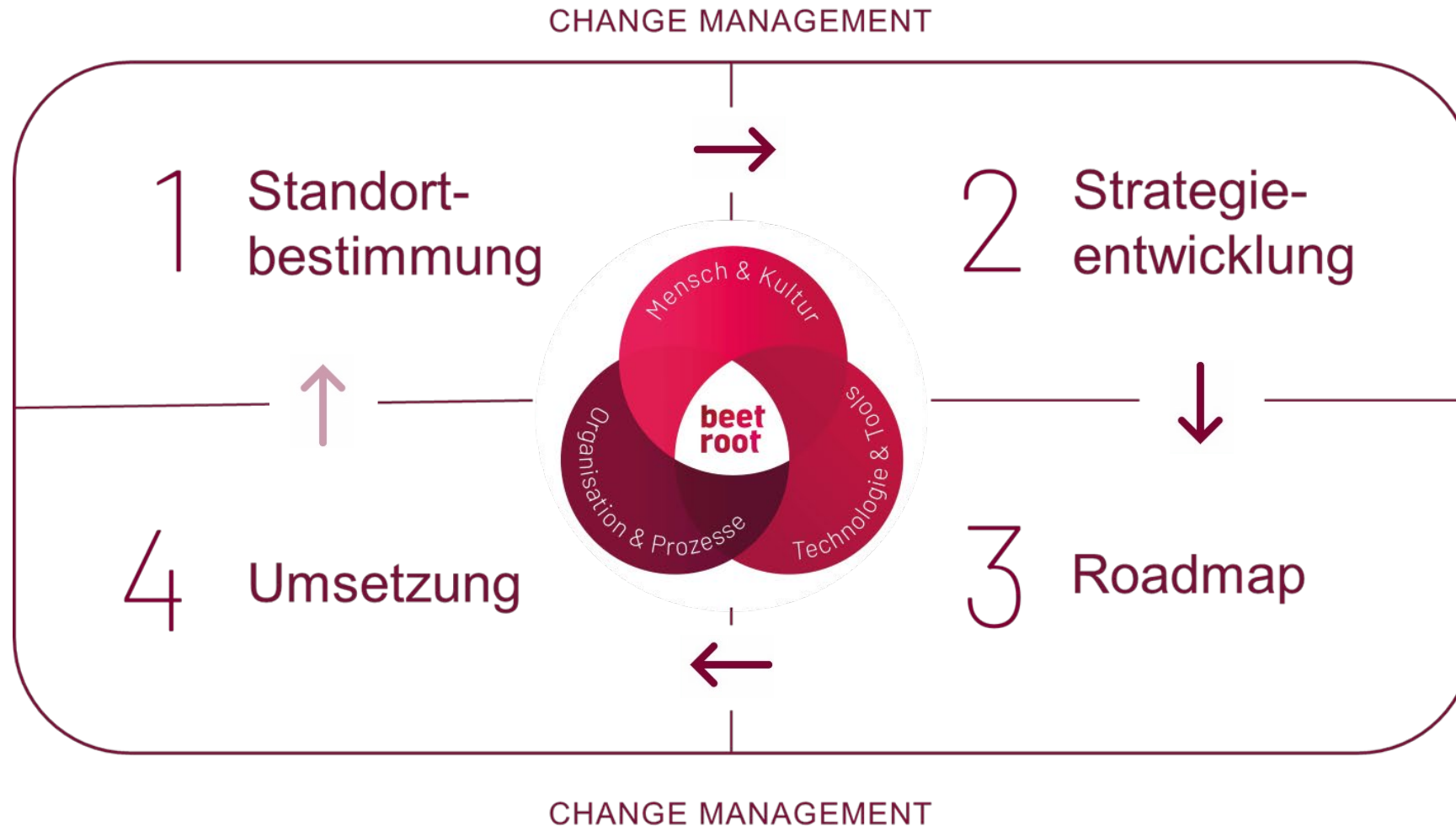
# Risiken

---

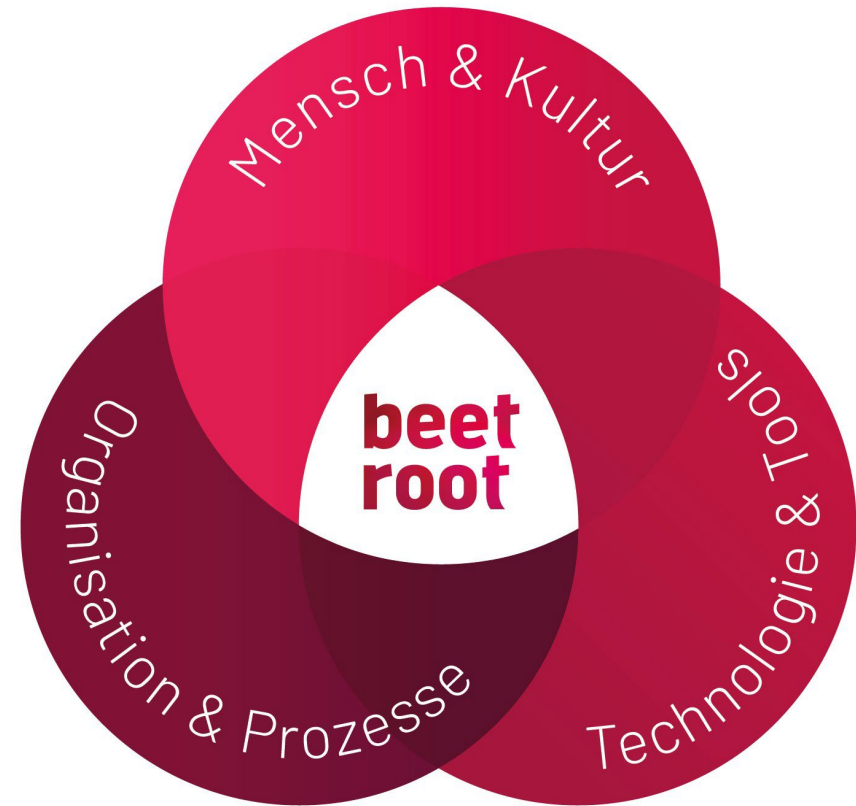
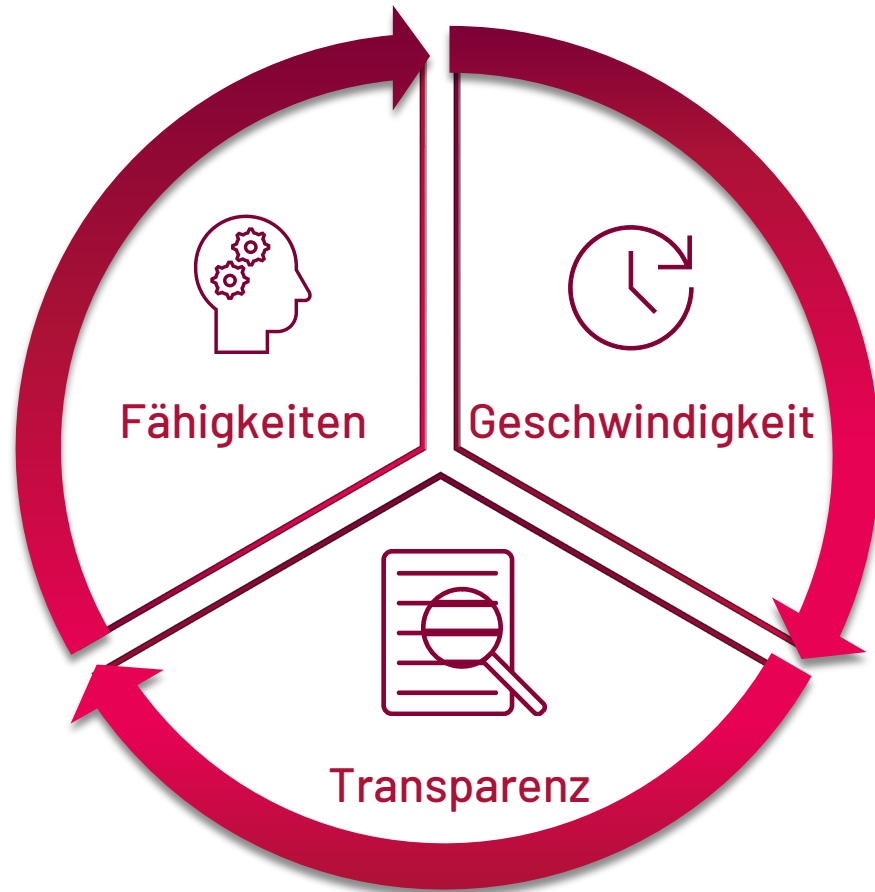
- Fehlende Unternehmensstrategie
- Kein gemeinsames Verständnis der IT
- Fehlender Miteinbezug von Anspruchsgruppen
- Keine systematische Vorgehensweise
- Einmaliges Projekt



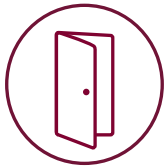
# Wiederkehrende Strategieüberprüfung



# Notwendigkeiten



# Take-home-Messages



Strategien bei offenen Türen entwickeln



Management in die Pflicht nehmen



Mitarbeitende miteinbeziehen



Spielwiese ermöglichen



Budgets nach strategischen Zielen ausrichten



Weg in die digitale Arbeitswelt konsequent verfolgen

**ond etz?**

# Ausblick



## Initialworkshop - Hybrides Arbeiten

11.05.2022 / 13:30 - 17:00 Uhr

Basierend auf unserer erprobten Vorgehensweise erfahren Sie in diesem Online-Workshop, wo Ihre Unternehmen in Bezug auf hybrides Arbeiten heute steht und welche Chancen und Risiken auf Sie zukommen. Zudem erkennen Sie mögliche Fokusthemen und eruieren Anknüpfungspunkte für das weitere Vorgehen Ihres Unternehmens.

**klar?**

**Froge?**

**Inputs?**

**merisi!**